

## DISTANCIER CHAISE

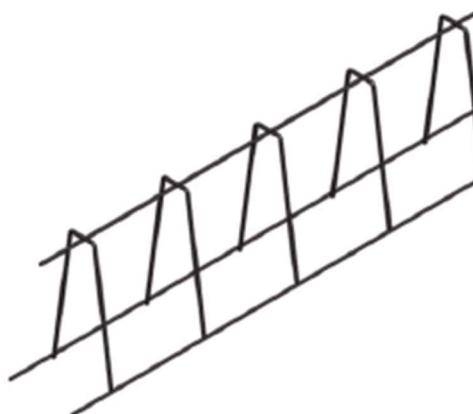


Figure 1 : Vue 3D

### DOMAINE D'UTILISATION

Le distancier (ou écarteur de nappe) sert à assurer le bon écartement entre les aciers de nappe inférieure et ceux de nappe supérieure. Il garantit ainsi un enrobage adéquat pour les treillis supérieurs.

### Ses avantages :

- Disponible en différentes hauteurs
- Stable
- robuste

### DIMENSIONS

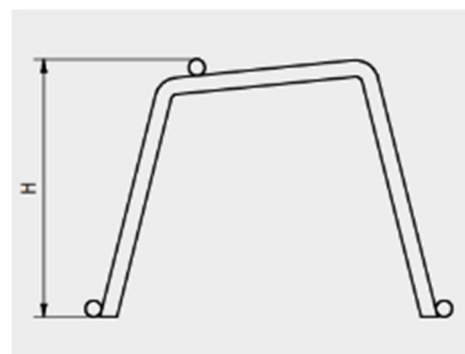
Disponible en hauteurs  $h = 5 - 7 - 9 - 11 - 13 - 15 - 18$  et  $20\text{cm}$

Longueur standard de  $2\text{m}$

Espacement des verticaux :  $125\text{mm}$

### COMPOSITION

Acier lisse pour béton armé (B500 lisse)



### PRECAUTIONS DE MISE EN ŒUVRE

Le distancier se place directement sur le treillis inférieur.

Le positionnement recommandé pour les distanciers dépend du diamètre des barres à soutenir :

| Diamètre des barres à supporter | Distance entre les écarteurs |
|---------------------------------|------------------------------|
| < 6.5mm                         | 500mm                        |
| > 6.5mm                         | 700mm                        |